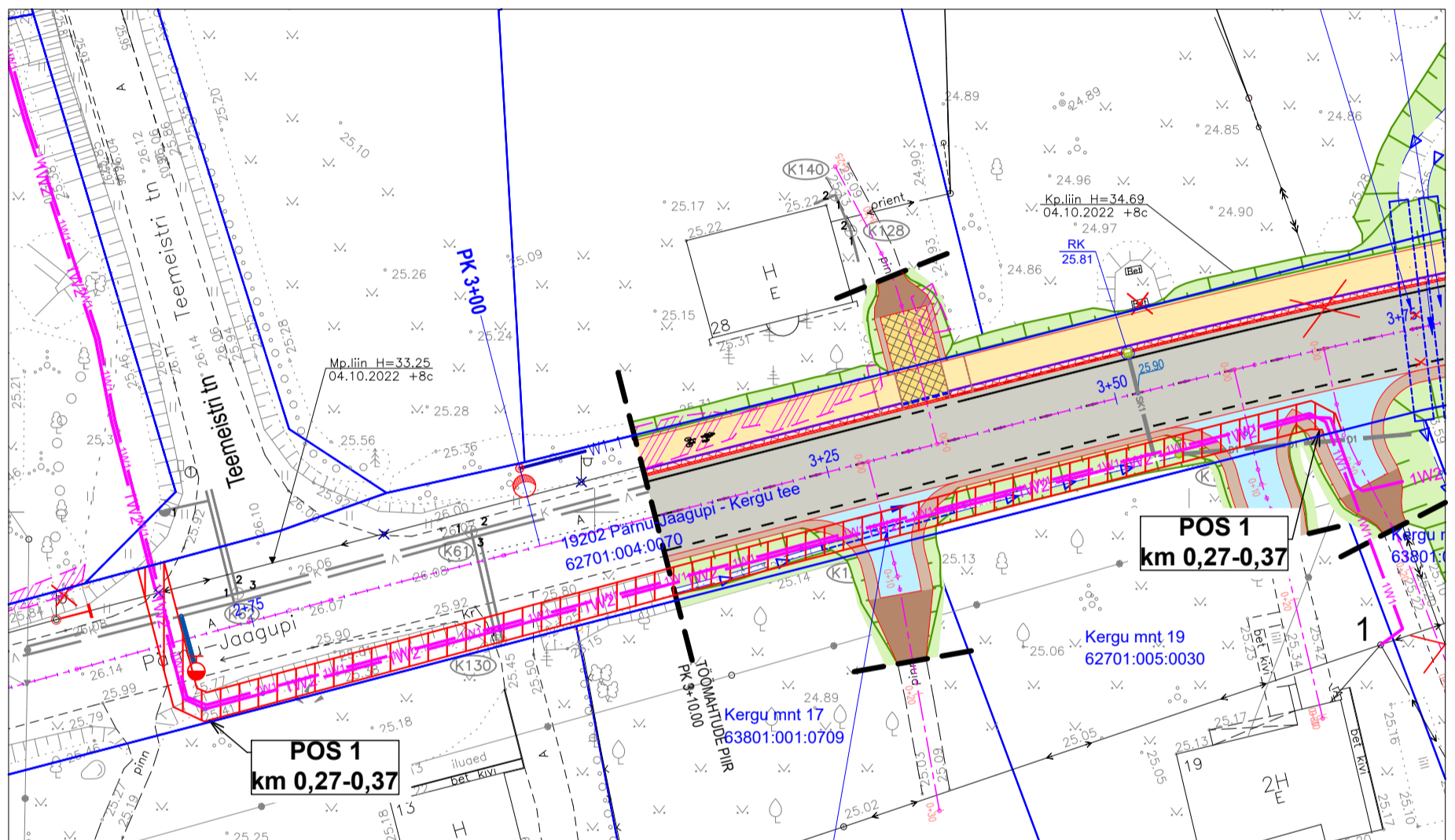
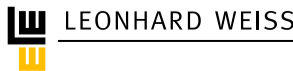


# Isikliku kasutusõiguse ala plaan

Jrk nr	IKÕala Pos nr (plaanil)	Kinnistu registriosa number	Katastriüksuse tunnus, nimi ja sihtotstarve	Asukoht riigitee (nr ja nimi) suhtes (lõigu algus ja lõpp km)	Ala pindala ruutmeetrites m <sup>2</sup>
1.	1	8646750	62701:004:0070,19202 Pärnu-Jaagupi - Kergu tee, transpordimaa 100%	19202 Pärnu-Jaagupi - Kergu tee, ristumine ja teemaal kulgemine km 0,27-0,37	ca 257 m <sup>2</sup>
2.	2	8646750	62701:004:0070,19202 Pärnu-Jaagupi - Kergu tee, transpordimaa 100%	19202 Pärnu-Jaagupi - Kergu tee, teemaal kulgemine km 0,39-0,62	ca 391 m <sup>2</sup>
3.	3	8646750	62701:004:0070,19202 Pärnu-Jaagupi - Kergu tee, transpordimaa 100%	19202 Pärnu-Jaagupi - Kergu tee, ristumine km 0,88	ca 28 m <sup>2</sup>
4.	4	8646750	62701:004:0070,19202 Pärnu-Jaagupi - Kergu tee, transpordimaa 100%	19202 Pärnu-Jaagupi - Kergu tee, teemaal kulgemine km 1,19-1,57	ca 734 m <sup>2</sup>
5.	5	8646750	62701:004:0070,19202 Pärnu-Jaagupi - Kergu tee, transpordimaa 100%	19202 Pärnu-Jaagupi - Kergu tee, teemaal kulgemine km 1,62-1,69	ca 42 m <sup>2</sup>
6.	6	8646750	62701:004:0070,19202 Pärnu-Jaagupi - Kergu tee, transpordimaa 100%	19202 Pärnu-Jaagupi - Kergu tee, ristumine ja teemaal kulgemine km 1,70-1,73	ca 68 m <sup>2</sup>



- Kasutusõiguse ala
- Katastriüksuse piir
- 1W2 Projekteeritud 10 kV maakaabel
- 1W1 Projekteeritud 0,4 kV maakaabel

Projekt <b>Pärnu-Jaagupi - Kaelase 10 kV fiidri rekonstrueerimine III etapp Põhja-Pärnumaa vald Pärnu maakond</b>				Tellija <b>Elektrilevi OÜ</b>		
Joonis				Joonise nr <b>IP5331</b>		
 E-post estonia@leonhard-weiss.com Telefon +372 601 2285 Registrikood 12083348 EL10665798-0001				Projekteeris	<b>Karl M Põldsam</b>	11.2023
				Kontrollis		+372 59002453
				Projektijuht		Möötkava 1:500
						Staadium Tööprojekt
						Keel EST
						Leht 1
						Lehti 1